

深圳市大帝金茂实业有限公司

DJM80T86G01

发行日期: 2014-05-25

编制: 刘征航

审核: _____

批准: _____

修订历史

版本	日期	原因
V1.0	2014-05-25	创建文档
V1.1		

深圳市大帝金茂实业有限公司

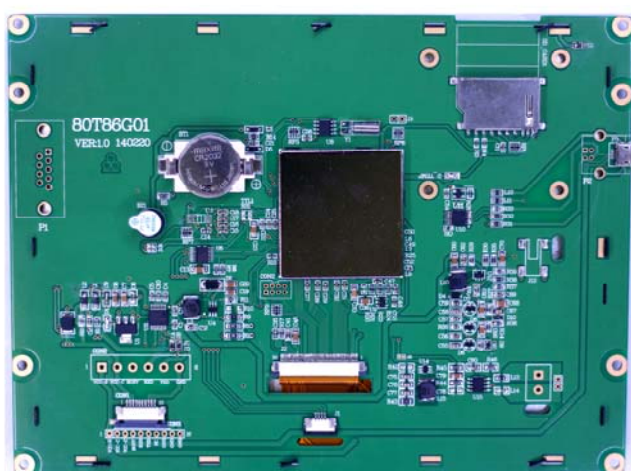
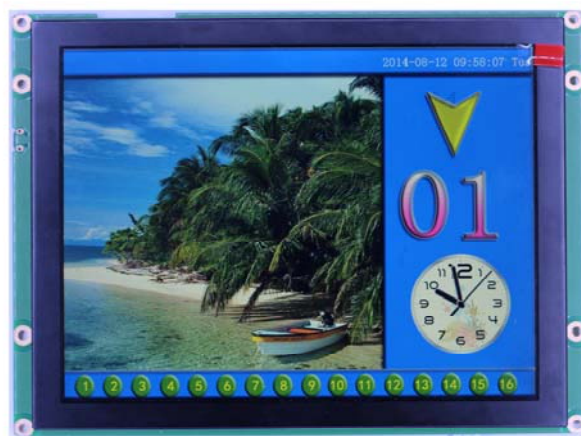
地址: 深圳市南山区西丽镇牛成村第二工业区 3 栋

电话: 0755-83173111 83173666

传真: 0755-83173999

网址: www.ddjmlcm.com

一. 外形结构表:



项目	参数	单位	备注
色彩	65K (65536) 色		5R6G5B 16bit
模块体积	199.4×148.9×11.0	mm	外形
视域 (VA)	164.0×123.50	mm	视窗大小
实际显示区 (AA)	121.5×162.0	mm	实际显示区域
定位孔	192.5×142.3/88.3 (Φ8-3.0)	mm	安装孔
分辨率	800*600	dots	像素
背光	PWM		可调节
亮度	350	Nit	64 级亮度

二. 模块概述

DJM80T86G01 是一款智能型彩色 TFT 液晶模块。

- ◆ 65K 色显示色彩，内部挂载 128MB Nandflash(可根据需要加大)。
- ◆ TF 卡程序更新下载，给客户及其方便的量产速率以及客户端程序升级更新。
- ◆ 64 级背光亮度调节，待机节电。
- ◆ 字符 90° 翻转，可用作竖屏显示。
- ◆ 图片，图标和小图片滤色功能。剪切和区域更新
- ◆ RS232 和 TTL 电平可供客户选择
- ◆ 配置 115200 波特率高速通讯（可改为 9600 或 4800）
- ◆ 内带触摸屏控制以及校准功能
- ◆ 内置时钟功能。可以自行刚改时间以及时间格式
- ◆ 自带多字号的 ASIC 和宋体汉字字库
- ◆ 带变量输入和数据下发功能

详细功能说明请看《大帝金茂 M 系列变量屏用户手册》

模块硬件说明

1. 接口定义说明

管脚序	名称	电平	功能描述
1-3	VDD	5.0V	电源（推荐选择 1A 稳压电源输入）
4	NC	-	NC
5	RXD	H/L	串口输入电平
6	TXD	H/L	串口输出电平
7	NC	-	NC
8-10	GND	-0V	电源地

出厂前请选择好通讯方式

接口说明

参数	测试条件	最小值	最佳值	最大值	单位
串口波特率	出厂设置 115200	4800	115200	115200	BPS
RXD	输出 1 I _{out} =1mA	3.0	3.2	--	V
	输出 0 I _{out} =1mA	--	0.1	0.2	V
TXD	输入 1 I _{int} =1mA	2.0	3.3	5.0	V
	输入 0 I _{int} =1mA	-0.7	0	1.3	V
模式	8N 1	3.3V	TTL/CMOS		
接口形式	10*1.0mm FFC 或 DIP-10_2.54				
USB	MICRO				
SD	SD FAT32 格式				

存储器特性

类别	参数	最小值	最佳值	最大值	单位
FLASH	字库存储	-	10M	-	MB
	全副图片数 (108M)	-	-	150	副
RAM	刷新周期	100			Ms

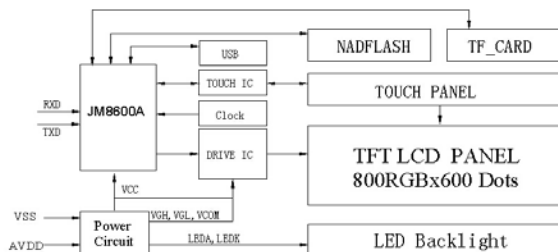
2. 外围外围选配器件特性

类别	参数
RTC	时钟设置读取
TP	客户可选择带或者不带 TP
蜂鸣器	可根据需要设置时间长短
音频	自带功放，直接可接 4 欧 3 瓦的喇叭，MP3 格式

3. 温度参数

类别	参数
工作温度	-20~70
存储温度	客户可选择带或者不带 TP
工作湿度	可根据需要设置时间长短
存储湿度	自带功放，直接可接 4 欧 3 瓦的喇叭，MP3 格式

4. 工作原理图



三. 详细结构示意图及参数

