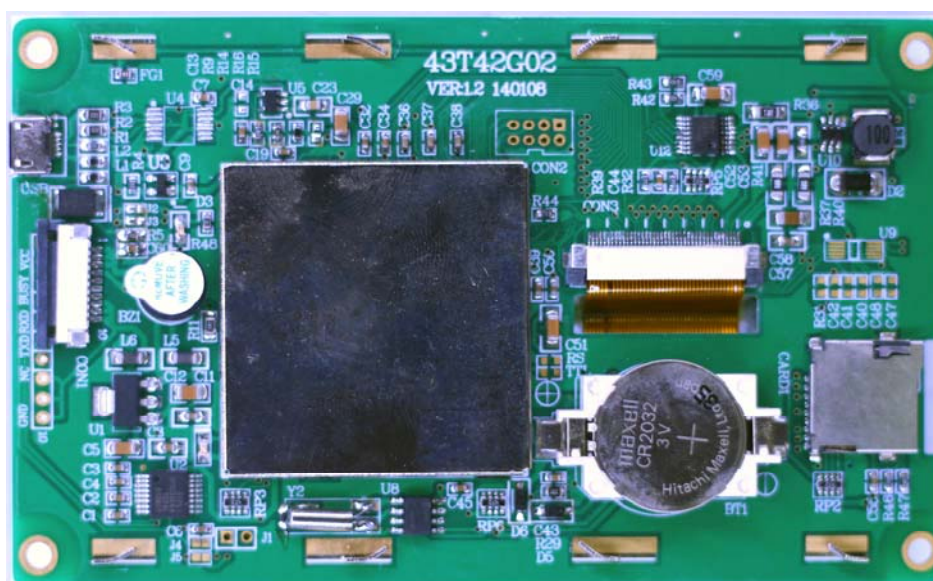


DJM43T42G02_M 基本数据

4.3 寸 TFT 串口通讯变量显示模块

1. 正反面展示图片



2. 版本信息:

版本号	更新日期	描述
V1.2		

3. 基本参数

名称	参数	描述
色彩深度	65K 色 (65536)	16 (bit) 调色板 RGB565
分辨率	480*272	480 列*272 行
显示尺寸	95.04 宽*53.86 高	实际显示区域
外形尺寸	98.60 宽*57.40 高	窗口区域
背光亮度	300nit	可进行 64 级亮度调节

4. 电气性能参数

名称	测试条件	最小值	典型值	最大值	单位
工作电压	-	4.6	5.0	5.3	V
工作电流	VCC=5.0V 亮度最大	-	350	-	mA
	VCC=5.0V 亮度关闭	-	130	-	mA

建议工作电源：5V 1A 的稳压直流电源

5. 工作环境和可靠性

名称	测试环境	最小值	典型值	最大值	单位
工作温度	VCC=5.0V	-20	25	70	°C
存储温度	VCC=5.0V	-30	25	70	°C
工作湿度	25°C	10%	60%	90%	RH

6. 接口性能参数

名称	测试环境	最小值	典型值	最大值	单位
串口波特率	VCC=5.0V	1200	9600	115200	BPS
串口输出电平 (TX0)	输出 1, Iout=1mA	3.0	3.3	-	V
	输出 0, Iout=-1mA	-	0.1	0.2	V
串口输入电平 (RX0)	输入 1, Iin=1mA	3.0	3.3	-	V
	输入 0, Iin=-1mA	-0.7	0	1.3	V
串口模式	8_N_1, 3.3V TTL/CMOS				
用户接口方式	10PIN_1.0mm FFC, 10PIN_2.54 排针				
USB 接口	有, 用于取内存文件				
下载接口	Micro SD/TF, FAT32 文件格式				

注：串口模式请客户在选择是告知选择类型，是 TTL 还是 CMOS。

7. 存储器特性

名称	测试环境	最小值	典型值	最大值	单位
FLASH	运行文件以及字库	4M	5M	10M	MB
	全屏图片存储	-	-	492	副

8. 外设功能

名称	描述
外设	蜂鸣器, RTC, 内嵌式阻触摸屏 (外设功能可根据需要选择)

9. 结构尺寸

